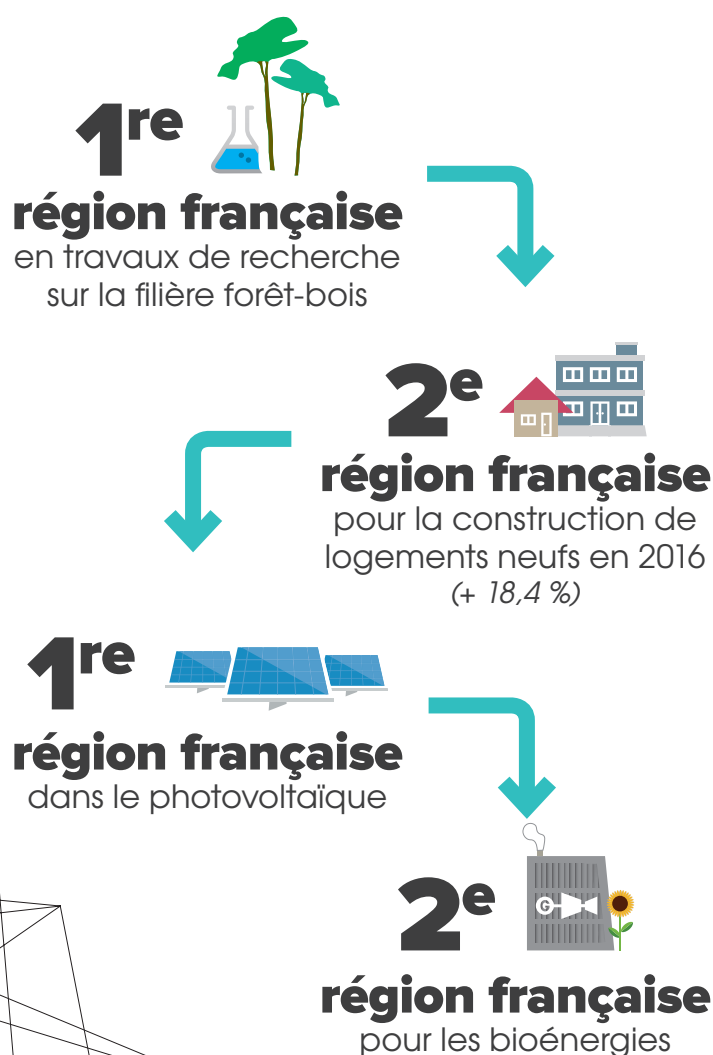


BOIS-CONSTRUCTION DURABLE

Avec le plus vaste massif forestier de France métropolitaine (2,8 millions hectares), la Nouvelle-Aquitaine dispose d'une ressource exceptionnelle pour alimenter la filière construction bois. Revenu en force depuis 20 ans dans la construction, le bois offre de réels atouts tant pour ses caractéristiques mécaniques que pour sa performance environnementale. Son utilisation dans le bâti sert aussi à structurer et valoriser la filière forêt-bois locale en circuits courts.

Dynamisée par l'attractivité de la Nouvelle-Aquitaine et soutenue par les pouvoirs publics au vu de son potentiel de développement économique, la filière régionale bois-construction monte en puissance et investit dans l'innovation pour agir en faveur du climat et de la ville durable.



Technologies innovantes pour bâtiments intelligents

- **Smart grid / smart city** : énergies, gestion, stockage, efficacité énergétique
- **Mobilité propre** : bornes de recharge, hydrogène
- **Numérique** : habitat connecté, Internet des objets, smart energy, éclairages intelligents LED et OLED...
- **Silver Economy** : domotique et bien-vieillir à domicile
- **Espace construction virtuelle / Technopole Domolandes** : l'une des 3 en France – 150 m² équipés des outils d'immersion virtuelle et de modélisation 3D les plus innovants (conception, formation)
- **Valorisation des ressources naturelles locales et développement de l'utilisation de nouveaux matériaux énergétiques**
- **Bâtiments en hauteur en bois associant les biosourcés (BAOBAB)** : projet multipartenarial visant à développer le marché des bâtiments de plus de 3 niveaux en structure bois

> **HYPERION**, Première tour en bois réalisée en France, en plein cœur de Bordeaux, à proximité de la gare LGV (2 h de Paris) - 7 000 m², 57 mètres de haut sur 18 niveaux

- **Un parc pilote bas-carbone**

> **PÔLE ATLANTECH**, 1^{er} quartier urbain d'activité bas carbone à La Rochelle (27 ha), précurseur en Europe dans le développement durable, la mobilité douce et l'écoconstruction

Des pôles et clusters

- **XYLOFUTUR** : pôle de compétitivité produits et matériaux des forêts cultivées
- **Cluster Éco-habitat** : solutions innovantes pour la construction
- **Cluster Énergies et Stockage** : pilotage des énergies renouvelables, stockage d'énergie pour les réseaux électriques, l'habitat et la mobilité
- **CREAHD** : cluster construction ressources environnement aménagement & habitat durables
- **Pôle Éco-industries** : centre de compétences en économie circulaire et transition énergétique
- **Sysolia** : cluster systèmes solaires Industriels

Des plateformes pour le soutien à l'innovation et la réalisation d'essais

- **CANOE** : centre R&D composites et matériaux avancés
- **FCBA** : institut technologique pour les filières forêt, bois, construction et ameublement
- **NOBATEK / INEF 4** : centre de recherche technologique privé / Institut pour la transition énergétique dans l'aménagement, la réhabilitation et la construction durables
- **TIPEE** : plateforme technologique du bâtiment durable

Des laboratoires de renom liés à la forêt et au bois

- **GEMH - GC&D** : matériaux hétérogènes Génie civil & Durabilité
- **INRA Nouvelle-Aquitaine Bordeaux** : sciences du végétal, écologie et environnement
- **IRSTEA** : recherche en sciences et technologies pour l'environnement et l'agriculture
- **VALAGRO** : chimie du végétal et du carbone renouvelable

Des établissements de formation initiale et continue reconnus nationalement

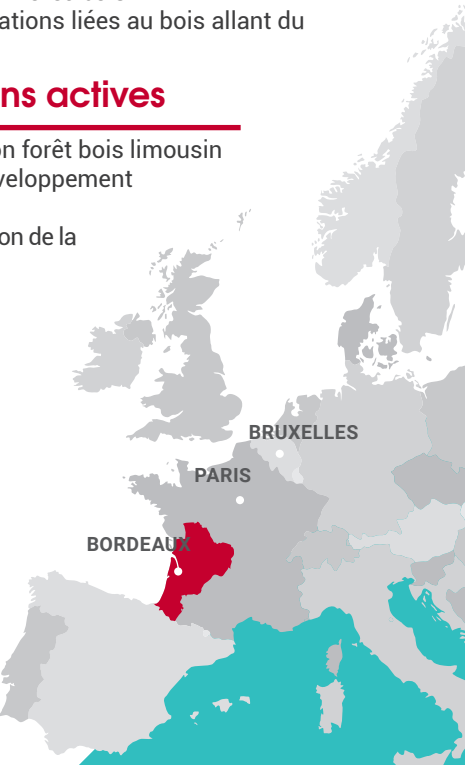
- **Bâtiment Réhabilitation** - Lycée des Métiers du Bâtiment de Felletin
- **Centres de formation** de Meymac et Bazas sur les métiers de la forêt
- **Chaire universitaire** « forêt-bois » de la Faculté de Limoges
- **ENSAPBX** – École nationale supérieure d'architecture et de paysage - Université de Bordeaux
- **Licences professionnelles bois construction** - IUT Génie Civil Bordeaux / La Rochelle
- **Plateforme Bois PE** - Centre de formation et d'innovation d'Égletons
- **Bordeaux Sciences Agro**
- **Université de Bordeaux « forêt-bois »**

+ de très nombreuses formations liées au bois allant du CAP au Doctorat...

Des interprofessions actives

- **BoisLim** : Interprofession forêt bois limousin
- **CODEFA** : Comité de développement forêt bois Aquitaine
- **Futurobois** : Interprofession de la filière forêt bois papier
- **Interbois Périgord**
- **Interpro forêt bois 64**

PRINCIPAUX SITES D'IMPLANTATION



invest-in-nouvelle-aquitaine.fr

- informations marché
- recherche immobilière et foncière
- mises en relation qualifiées
- mobilisation de financements



Maria Concetta COSENTINO 
 Chargée de mission Attractivité
 Tél. +33 (0)5 56 15 11 88 
 Mob. +33 (0)6 28 19 66 68
 m.cosentino@adi-na.fr 

